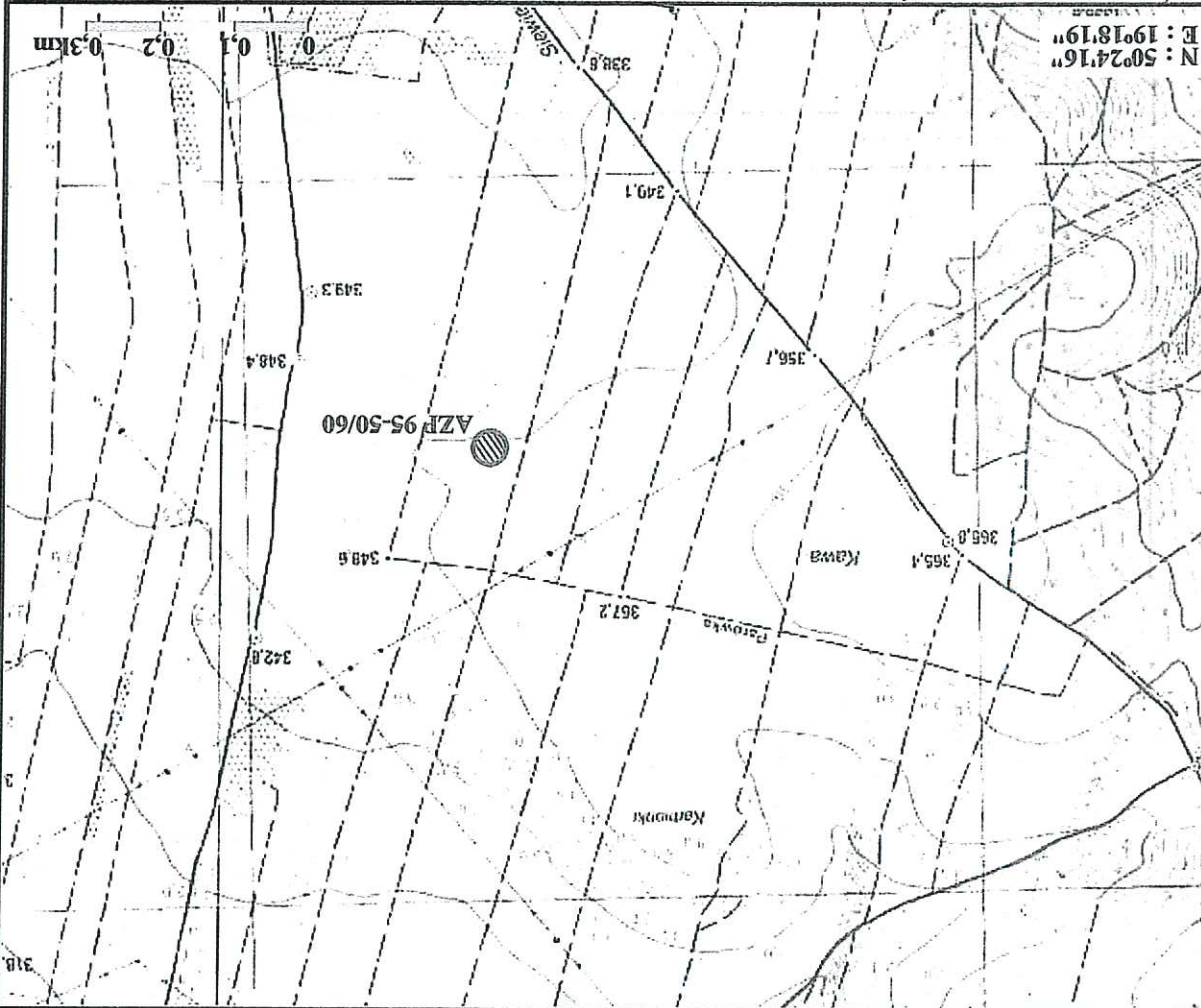


A Z P		KARTA EWIDENCYJNA ZABYTKU ARCHEOLOGICZNEGO										A	T	X	N	W	P	L
													X				X	
1 LOKALIZACJA		2 POŁOŻENIE FIZYCZNOGEOGRAFICZNE										3 UTWÓR GEOLOGICZNY						
M. Chruszczobród		JEDNOSTKA FIZYCZNOGEOGRAFICZNA Garb Tarnogórski					TEREN NIEEKSPONOWANY					luźny X zwłzły torf.-bagn.						
Nr stan. w miejscowości 11		STREFA NADMORSKA (NADZALEWOWA)					TEREN EKSPONOWANY X					określenie specjalistyczne						
GMINA Łazy		DUŻE DOLINY					sfałdowania i niewielkie cyple X					4 DOSTĘPNOŚĆ TERENU						
POWIAT Zawiercie		w wodzie terasa denną terasą nadzalewową terasą wyższą brzeg wysoczyzny					cyple wybitne					niezabud. X śr.zabud. X zabudow. X						
WOJEWÓDZTWO śląskie							wały i garby					pole orne X nieużytek X łąka X						
AZP nr obsz. 95-50 nr st. 60		MAŁE DOLINY					wyniesienia o ekspozycji okężnej					sad park las						
Współrz. geogr. N 50°24'16" E 19°18'19"		dno doliny stok doliny krawędź doliny					TEREN OSŁONIĘTY					torf bagno woda						
Nazwa lokalna Kamionki		STREFA POZA DOLINAMI X					podstawa stoku					teren przemysłowy						
Nr działki geodez. 4538		równina obsz. falisty obsz. pagórk. obsz. górzysty					doliny denud., nieck, jary, parowy					określenie bliższe						
Identyfikator EGB		X					kotlinki, zagłębienia bezodpływowe											
Właściciel terenu							jaskinie, schroniska skalne											
							FORMA SZCZEGÓLNA											
5 KLASYFIKACJA FUNKCJONALNO-KULTUROWO-CHRONOLOGICZNA STANOWISKA																		
nr	funkcja		kultura		chronologia		opis materiałów, obiektów, warstw oraz form terenowych											
1	Ślad osadnictwa		-		epoka kamienia		1 odlupek retuszowany, 1 rdzeń wiórowy											
2	Osada		wczesne średniowiecze i średniowiecze		XII - XIVw		12 fragmentów ceramiki, 2 bryłki polepy (w tym 1 szkilwiona) 1 bryłka żużla											
3	Osada		okres nowożytny		XVII - XIX/XXw		109 fragmentów ceramiki (w tym 1 z rytami), 3 fr. naczyń szklanych, 4 fr. kafli, 1 przedmiot Fe, 1 blacha aluminiowa z napisem, 1 rytka kamień											
6 OPIS OBSZARU STANOW.			7 ZAGROŻENIA			8 WNIOSKI KONSERWAT.			10 WYKONANIE KARTY			11 WERYFIK. KONSERW.						
obserw. utrudniona bez przeszk. X			teren częściowo użytkowany jako pole orne			niezbędna szczegółowa inwentaryzacja -			data (dd,mm,rrrr) 13.12.15			akceptacja WKZ K. Wierock						
pole otwarte X pole zaniknięte						niezbędne badania wykopaliskowe -			autor karty D.Rozmus, R.Bodnar,			Miejscowość, data Katowice, 01.02.2016.						
nasyćcie znaleziskami: równomierne X						niezbędna interwencja administracyjna -			J.Roś, P.Kolasa									
jednocentryczne wielocentryczne						9 AKTUALNA OCHRONA			określił chronologię			12 ZBIORY i NR INWENT.						
powierzchnia stanowiska:						nr rejestru zabytków -			D.Rozmus, P.Kolasa			miejsce przechowywania nr inwentarza						
-1 ar -0,5 ha -1ha -5ha -15ha >15ha						data wpisu do rejestru -						Muzeum Górnośląskie w Bytomiu MGB/AZP/65:2014						
gęstość występowania znalezisk:						park kulturowy -			sprawdził-konsultant AZP									
mała X średnia duża						plan zagospodarowania przestrzennego												
						-												



epoka kamienia

średniowiecze

okres nowożytny

